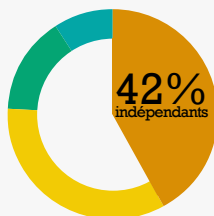
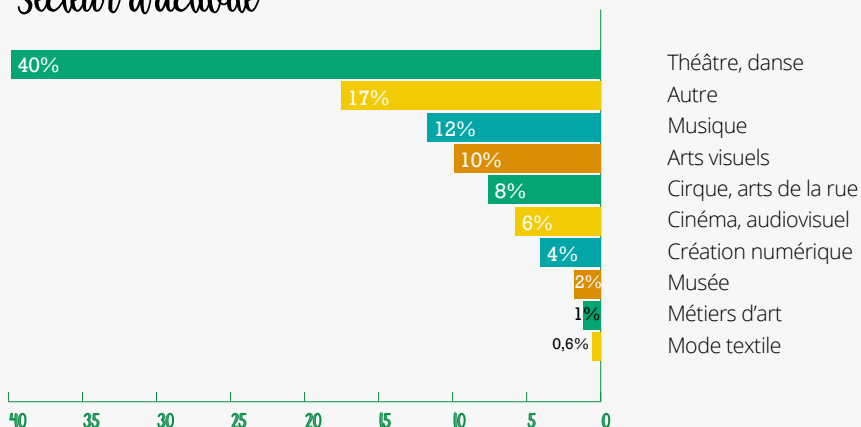


Profil des 171 répondants

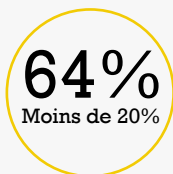
- Indépendant : 42%
- Collectif culturel ou artistique : 34%
- Lieu culturel ou artistique : 15%
- Autre : 9%



Secteur d'activité

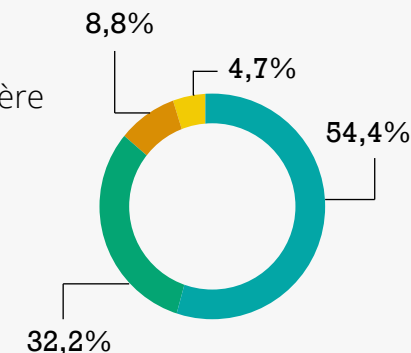


Part de soutien public



Participation souhaitée au projet

- Contributeurs : je dépose et récupère
- Bénéficiaires : je récupère
- Je ne sais pas
- Pourvoyeurs : je dépose



Souhait d'engagement dans la future recyclerie

Adhésion à la structure



Utilisation des services



Contribution à l'organisation du lieu



Implication dans la gouvernance

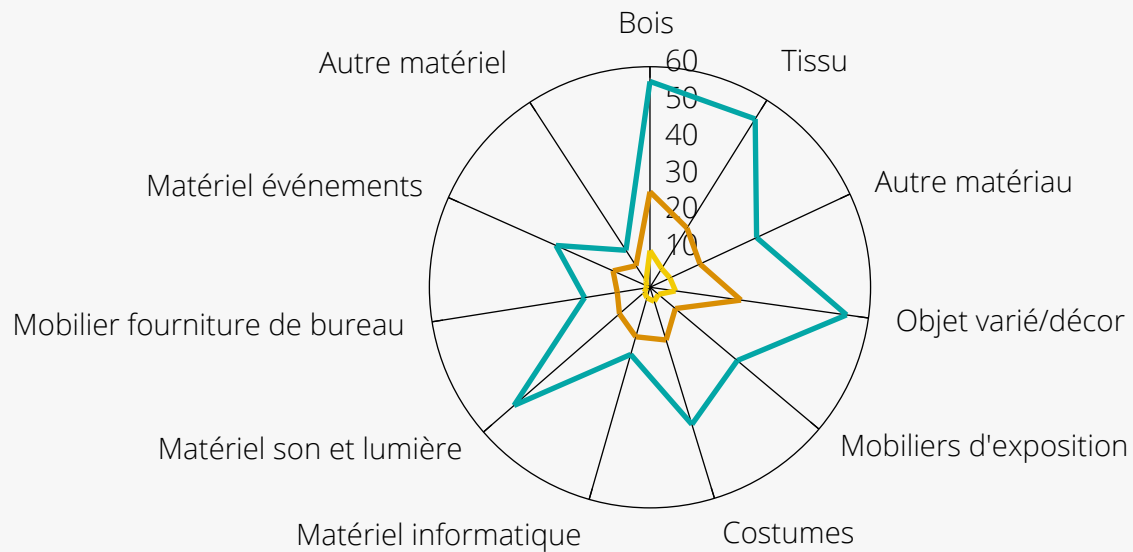


Autre *



*accueil potentiel d'une antenne du projet, recensement du lieu, aide pour répertorier les costumes,...

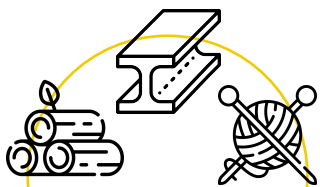
Matériaux et matériels



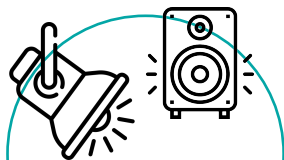
- Matériaux/matériels recherchés
- Matériaux/matériels déposés
- Solution(s) citée(s)

Emmaüs Décheterie Réemploi interne
 Mineka Factatory Ressourceries généralistes
 Echanges/dons entre collectifs artistiques

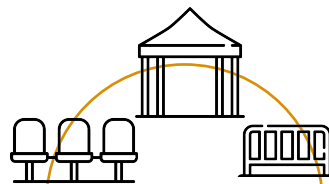
Les plus recherchés



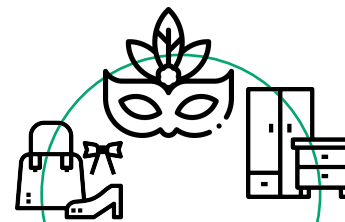
Matières premières
Bois, textile, métal...



Matériel son et lumière



Matériel événementiel
Barnum, gradins, barrières...



Objets variés
Meubles, costumes accessoires...

Points de vigilance cités

- Certification et respect des normes de **sécurité**
- **Droits d'auteur**

Services principaux



Services complémentaires souhaités

(5 réponses possibles)

Location et mutualisation du matériel

68%

Ateliers de fabrication **équipés** et ouverts

- Accompagnement à la fabrication
- Machines
- Outillages

69%

Lieu de vie

Co-working, bar/restaurant,
espaces de création/showroom

65%

Sensibilisation à **l'éco-responsabilité**

Formations, échanges de pratiques,
conférences, bibliothèque

58%

Espaces de **stockage**

58%

Conditions d'accès



Ouverture du lieu en soirée et les week-ends



Un lieu d'implantation **facile d'accès**

- Accès en **transport en commun**
- Possibilité de **stationnement** et de chargement/déchargement
- Connecté à un **quartier vivant**



Une **politique tarifaire accessible**

- Tarifs comparables aux ressourceries généralistes
- Tarifs différenciés suivant l'identité de l'acquéreur, la typologie de matériel...
- Echanges non-tarifaires : de biens, de savoirs et de pratiques, monnaie « interne », gratuité...



Site internet et **répertoire des matériels/matériaux** à disposition tenus à jour